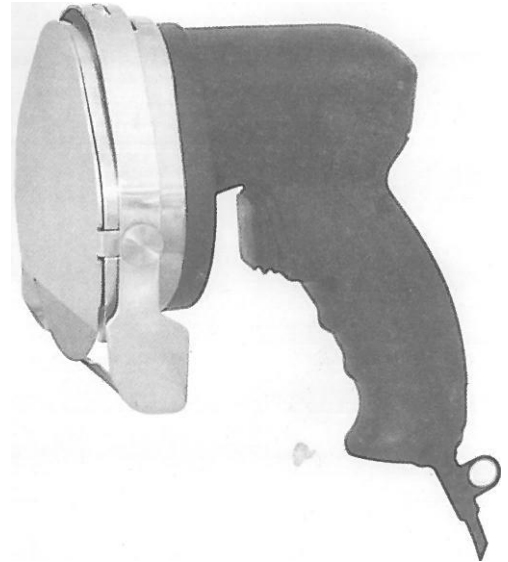


# **Elektrisches Dönermesser**

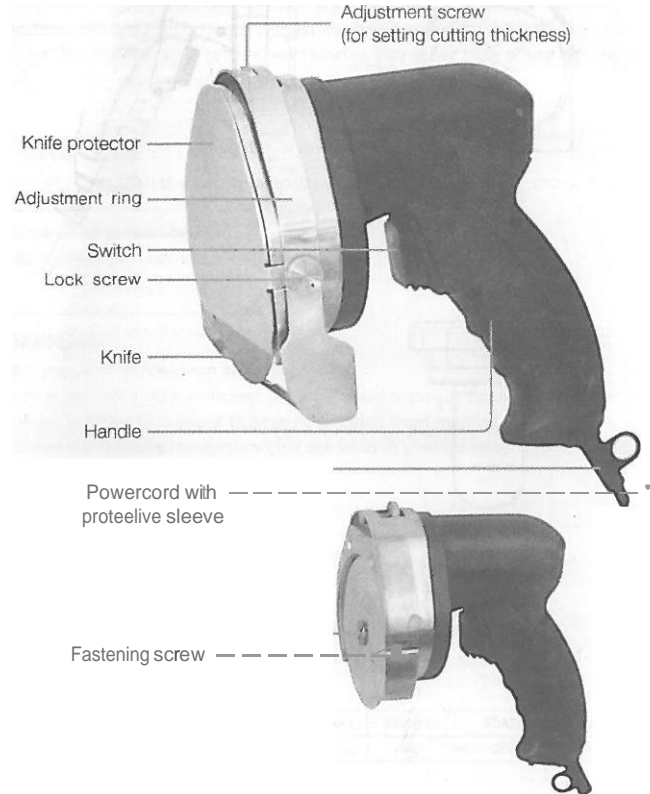
**Bedienungsanleitung  
KS100E**



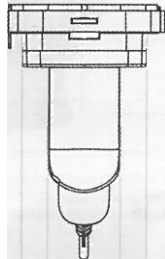
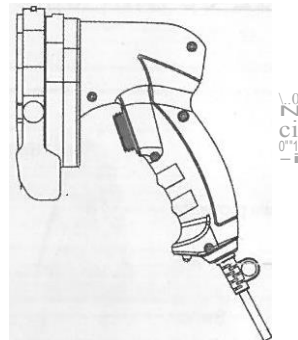
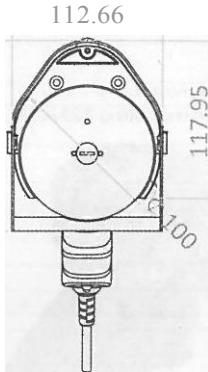
Bitte lesen Sie diese Anleitung aufmerksam vor dem Gebrauch der Maschine

**Produktbeschreibung**

**KS100E mit Messerschutz:**



## MAIN TECHNICAL PARAMETERS



53.9

92.95

Unit:mm

MODEL	VOLTAGE	POWER	KNIFE SIZE	CUTTING THICKNESS	MEASUREMENT
0012-03	110~240V/50~60Hz	80W	Dia. 100mm	0"11mm	230x180x265mm

## Sicherheitsbestimmungen

### bestimmungsgemäßer Gebrauch

Der KS100E ist ausschließlich für gegrilltes Fleisch vorgesehen und darf nicht von Kindern verwendet werden.

Nutzen Sie nur Originalzubehör und – Teile des KS100E. Eine andere Verwendung kann gefährlich sein und zu Verletzungen führen.

### Achtung!

Nichtbeachten der folgenden Instruktionen kann zu Bränden und elektrischem Schlag führen.

... Alle Instruktionen müssen gelesen werden.

... Bitte bewahren Sie diese Anleitung in der Nähe des Gerätes auf.

### Arbeitsplatz

...Halten Sie Ihren Arbeitsplatz aufgeräumt und sauber.

... Halten Sie Ihren KS100E im sicheren Abstand zu Hitzequellen.

### Elektrische Sicherheit

Unveränderte Stecker verringern das Risiko eines elektrischen Schlags.

Der Stecker des KS100E muss in die Steckdose passen

Der Stecker darf in keinsten Weise verändert werden.

... Vermeiden Sie bei Gebrauch den Kontakt mit geerdeten Geräten um Ihr Risiko weiter zu verringern

Vermeiden Sie den Kontakt mit Feuchtigkeit, da das Gerät sonst Schaden nehmen kann

Achten Sie darauf, dass das Kabel unbeschädigt ist.

..Bitte nutzen Sie das Kabel nicht zum Tragen des KS100E oder um Stecker zu ziehen

... Halten Sie das Stromkabel fern von heißem Öl oder scharfen Ecken um eine Beschädigung zu vermeiden

## **Warnung**

### **Schnittgefahr**

Das Messer ist sehr scharf.

Arbeiten Sie immer achtsam und konzentriert.

Nutzen Sie das Messer nur in fest eingebauten Zustand

Nutzen Sie das KS100E niemals ohne den Messerschutz

Ein Werkzeug welches nicht entfernt wurde kann zu Verletzungen führen  
Entfernen Sie nach dem Sie die Scheibe montiert haben alle Werkzeuge vor dem Einschalten

Ziehen Sie den Stecker aus der Steckdose bevor Sie Arbeiten an dem KS100E durchführen.

Pflegen Sie Ihren KS100E sorgfältig  
Überprüfen Sie das die Bauteile fehlerfrei arbeiten können und Bauteile nicht lose oder locker sind

Stellen Sie sicher, dass alle fehlerhaften Teile ordnungsgemäß vor Gebrauch instand gesetzt wurden.

Bewahren Sie die Originalverpackung für den sicheren Transport auf.

## **Hygiene**

Ungewaschene Hände können Keime & Bakterien verbreiten  
Überprüfen Sie täglich den KS100E auf Sauberkeit und Funktion  
Waschen Sie Ihre Hände bevor Sie mit Lebensmitteln arbeiten

## **SERVICE**

Lassen Sie Ihren KS100E ausschließlich durch geschultes Fachpersonal reparieren und verwenden Sie nur Originalteile

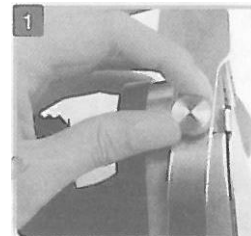
## **Austausch des runden Messers**

### **WARNUNG**

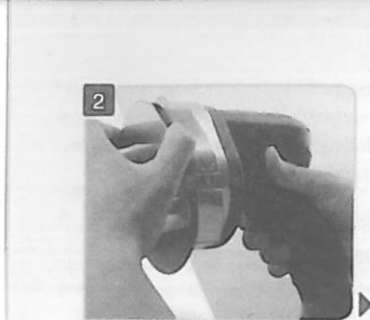
**Verletzungsgefahr**

Um ein nicht gewolltes starten des Gerätes zu vermeiden, ziehen Sie bitte den Stecker aus der Steckdose

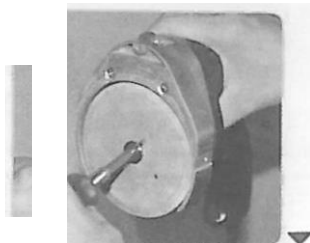
Das Messer ist sehr scharf und kann zu ernsthaften Verletzungen führen.



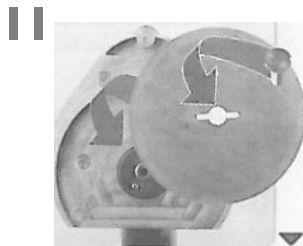
Entfernen Sie die Schraube und Sicherungsring.



Entfernen Sie den  
Messerschutz



Entfernen Sie das Messer



Setzen Sie das neue Messer auf  
die Führung und fixieren Sie es  
mit der Schraube

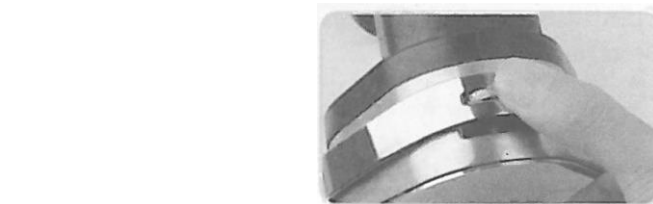


Setzen Sie den Messerschutz  
auf

### Vorsicht!

Ein falscher Zusammenbau  
kann die Funktion beeinträchtigen

Setzen Sie das Messer immer mit der  
scharfen Seite zum Motor auf.



Eine Dicke von 0,8 bis 5 mm kann eingetsellt werden  
Um die Dicke einzustellen, drehen Sie an der Stellschraube

### Warnung

Verletzungsgefahr

Prüfen Sie ob der Messerschutz fest

Arbeiten Sie immer von oben nach unten

Schneiden Sie nur gegrilltes Fleisch

### Hygiene/ Reinigung

#### Anweisungen

#### Hygiene

- Waschen Sie Ihre Hände bevor Sie arbeiten
- überdecken Sie offene Wunden mit Pflastern
- Vermeiden Sie Hautkontakt mit Lebensmitteln

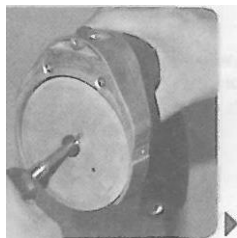
## Reiniger

- kochendes Wasser
- mildes Geschirrspülmittel
- Fettlöser
- Desinfektionsmittel

Reinigen Sie das Gerät niemals im Geschirrspüler

## Reinigung:

Trennen Sie das Gerät vom Stromnetz



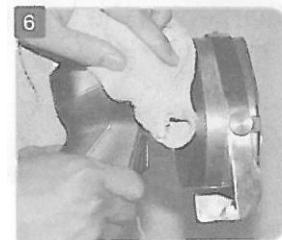
1. Entfernen Sie vorsichtig das  
Messer  
...

2. Entfernen Sie den groben Schmutz  
mit einem Schwamm vom Messer  
Und dem Messerschutz  
...

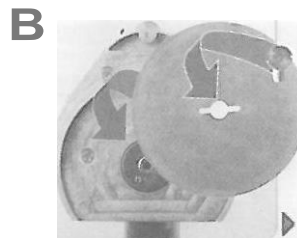
3. Sprühen Sie Oberflächen mit  
...  
Fettlöser ein

4. Sprühen Sie das  
Desinfektionsmittel auf und  
lassen Sie es 5 Minuten  
einwirken

5. Waschen Sie Messer und  
Messerschutz mit dem milden  
Spülmittel..

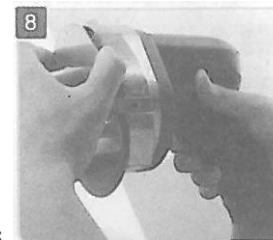


Trocknen Sie den KS100



7.

Setzen Sie das Messer wieder auf  
und schrauben es fest.



8.

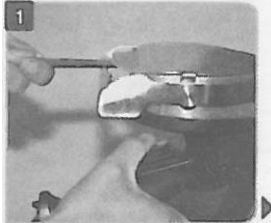
Setzen Sie den  
Messerschutz wieder auf  
und befestigen diesen..

Auch nach dem Schärfen des Messer sollte dieses wieder gereinigt werden.





## Das Messer schärfen:



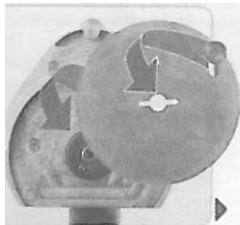
Schärfen Sie das Messer in einem Möglichst flachen Winkel von der Unterseite 1-2 Sekunden lang

||

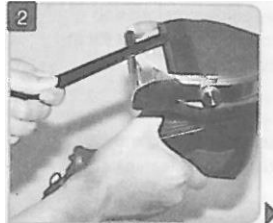


Wenn nötig von unten entgraten

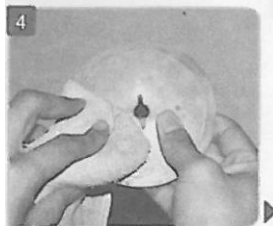
||



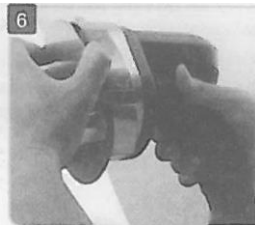
10 Setzen Sie das Messer wieder auf wie beschrieben



Vorsichtig von der Oberseite entgraten

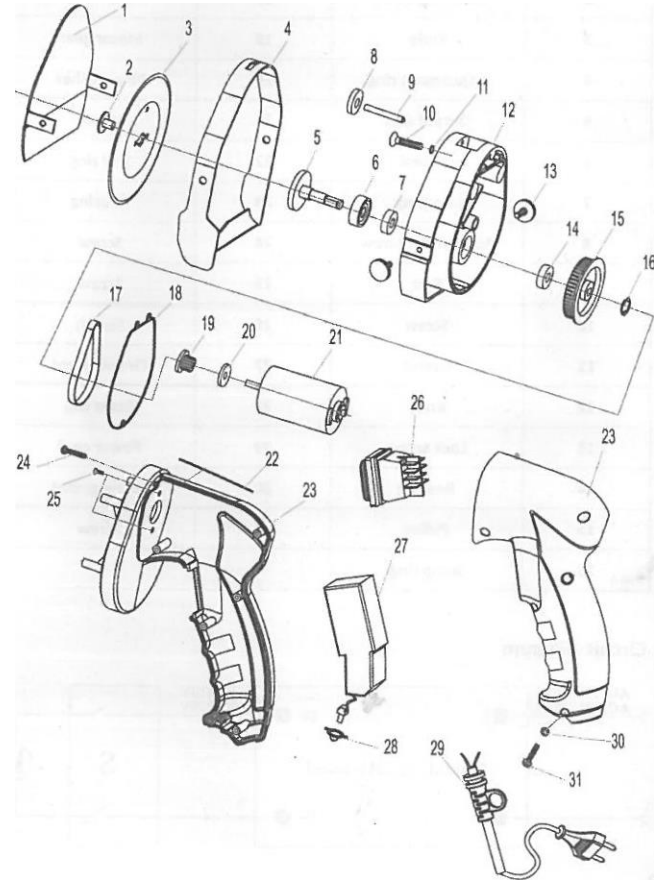


Reinigen Sie das Messer



Setzen Sie den Messerschutz wieder auf und befestigen Sie diesen

## Explosionszeichnung & Teileliste



1	Messerabdeckung	17	Riemen
2	Befestigungsschraube	18	Dichtungsring
3	Messer	19	Getriebe
4	Verstellring	20	Unterlegscheibe
5	Zentrierschraube	21	Motor
6	Dichtungen	22	Dichtungsring
7	Kugellager	23	Gehäuse
8	Stellschraube	24	Schraube
9	Bolzen	25	Schraube
10	Schraube	26	Schalter
11	Dichtung	27	Platine
12	Gehäuse	28	Resetknopf
13	Befestigungsschraube	29	Stromkabel
14	Kugellager	30	Dichtung
15	Riemenrad	31	Schraube
16	Sprungring		

### Schaltplan

